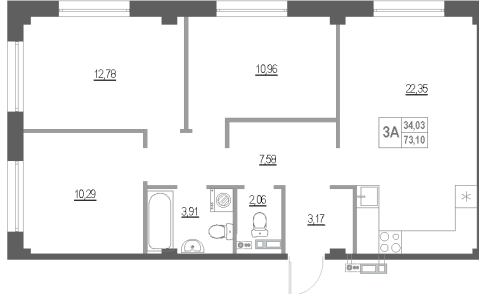


3-комнатная

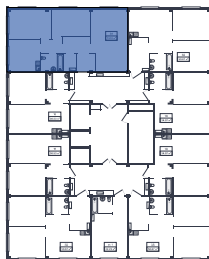
12 200 000 ₽



Общая площадь	73.1 м ²
Жилая	34.03 м ²
Кухня	22.35 м ²
Корпус	Корпус 4
Секция	1
Этаж	10 из 12
Срок сдачи	4 кв. 2027

Особенности • Свободная планировка

Откройте квартиру на телефоне, наведя камеру телефона на QR-код, и ознакомьтесь с ней поближе в виртуальном туре.



На плане этажа



На генплане

Жилой комплекс "Садовые кварталы"

📍 Сахалинская область, Село Новотроицкое



Жилой комплекс, расположенный в Новотроицком, предлагает идеальные условия для комфортной жизни. Генеральный план проекта включает 21 жилой дом, разделенных на 6 очередей строительства.

Корпуса спроектированы так, что от двух до пяти домов образуют уютные дворовые пространства с благоустроенными детскими площадками и зонами отдыха. Центральным элементом комплекса является прогулочная аллея, которая проходит вдоль всей застройки и включает пешеходные зоны, велодорожки, спортивные площадки и зеленые зоны для отдыха.

Общественное пространство:

Детские и спортивные площадки, зоны для отдыха, зеленый бульвар.

Инфраструктура:

Магазины, кафе, рестораны, аптеки и другие объекты инфраструктуры.

Большая парковка:

Наземная парковка 1803 машиномест.

Офис

+7 (424) 249-09-12

проспект Мира, 306, Южно-Сахалинск